

## Qualität aus rostfreiem Stahl Stahlwasserbau in Wasserfassungen aus einer Hand



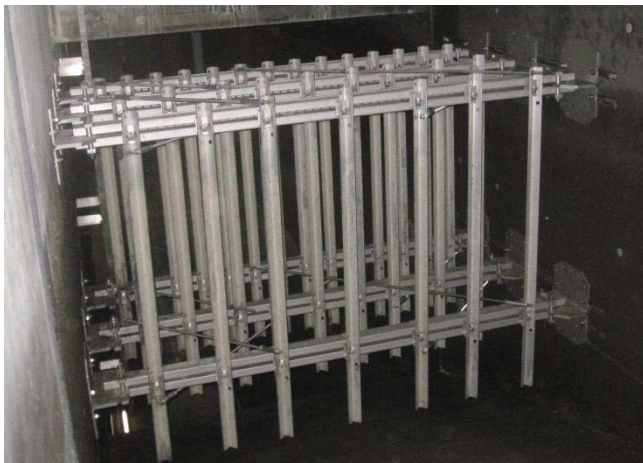
Einlaufschütze Entsander



Sedimentmessung Entsander



Joch Einlaufschütze mit Zylinderaufhängung & Endschaltermodul



Beruhigungsrechen Entsander

Im Rahmen der Erweiterung der Wasserfassung Gösat des Kraftwerk Dala wurden diverse neue Stahlwasserbau-Komponenten aus rostfreiem Stahl konstruiert und eingebaut. Grund dafür war die Erhöhung der Ausbawassermenge von 1.2 m<sup>3</sup>/s auf 2.4 m<sup>3</sup>/s.

Das SITEC durfte neben dem patentierten Sandabzugssystem die Konstruktion und Bemessung für die folgenden Stahlwasserbaukomponenten ausführen:

- 2 Einlaufschützen 3.0 m x 1.5 m mit beidseitiger kardanischer Zylinderaufhängung
- 2 Endschaltermodule zu Einlaufschützen
- Überlaufschütze 2.0 m x 1.4 m mit beidseitiger kardanischer Zylinderaufhängung
- Messmodul zu Überlaufschütze
- Beruhigungsrechen aus gekanteten Blechen
- 2 Sedimentmessungen

Sämtliche Komponenten wurden aus rostfreiem Stahl ausgeführt und somit konnte auf den Korrosionsschutz verzichtet werden, was sich in der Instandhaltung positiv auswirkt.

Weiter durfte das SITEC den Vergabe-, Herstellungs- und Abnahmeprozess begleiten und überwachen.

Die Zusammenarbeit mit dem Betreiber und den Lieferanten verlief einwandfrei und angenehm.



Wasserfassung Gösat, KW Dala