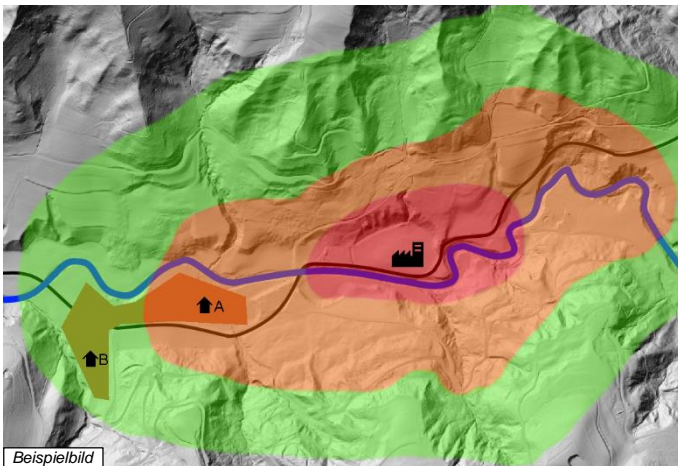


Ist der Lärm meiner Anlage problematisch? Transformator der Engadiner Kraftwerke AG



Die Lärmschutz-Verordnung schützt die Bevölkerung vor schädlichem und lästigem Lärm. Der Gesetzgeber schreibt die Einhaltung von Lärmimmissionsgrenzwerten vor.

Durch Messungen, analytische Methoden und Simulationen lassen sich spezifische Situationen kontrollieren und Prognosen erstellen.



Das SITEC führte für die Engadiner Kraftwerke AG folgende Arbeiten aus:

- Zusammentragen der gesetzlichen Forderungen
- Messung der Lärmimmissionen vor Ort
- Erarbeitung einer Lärmausbreitungskarte auf Grundlage der Messresultate und Normen
- Beantwortung der einleitenden Frage



Resultat:

Der Kraftwerksbetreiber erfüllt alle gesetzlichen Grenzwerte